

Une loupe sur les bols Apple Blossom Twigs de Dugan

Par Yvan Beaudry

Aujourd'hui le 22 mai 2020, un couple en marche-Covid-19, s'est arrêté devant chez moi et la dame a dit que mon pommier décoratif en pleine floraison est MAGNIFIQUE.



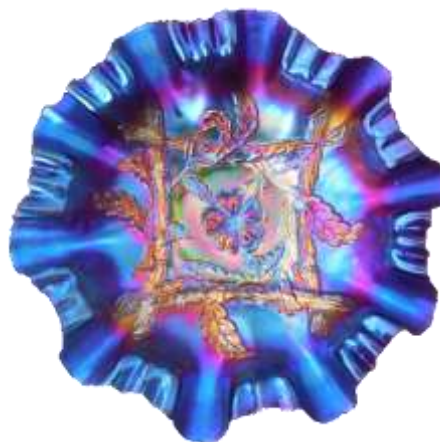
Comme moi, elle n'en revenait tout simplement pas. J'ai tout de suite été le nourrir. Pour une semaine chaque printemps cet arbre me fait sourire. En bonus cette année l'arrière-plan est un ciel bleu-Covid. WOW. Je n'en reviens pas comment vite la nature s'est réparée quand l'homme a cessé de la détruire.

Donc, j'aime les fleurs et j'adore ce motif. Dommage qu'il n'a pas été utilisé sur d'autres formes que des bols et des assiettes. Comme dans bien des cas de toute façon, les patrons internes étant plutôt décoratifs que utilitaires. (Note de

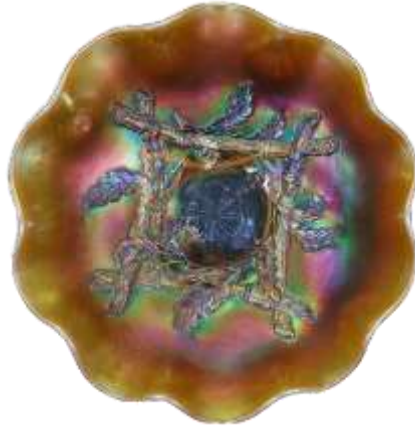
l'éditeur : Dugan à créer le moule et produit ce motif dans ses couleurs. Diamond a continué la production dans ces mêmes couleurs et en a ajouté de nouvelles pour suivre la mode. Il est également reconnu que la qualité de l'irisation de Dugan était largement supérieure et constante. Pour plus de détails, voir l'article sur Dugan/Diamond dans galerie de presse du site web AVCQ).

Les couleurs utilisées pour ce motif sont les teintes habituelles de Dugan pour les bols qui sont donnés ici, en rareté croissante.

- **Pourpre ou améthyste.** Le plus facile à trouver et les cas exceptionnels peuvent actuellement friser les 4 chiffres. Pensez apparence bleue électrique avec bordure 3 dans 1 comme dans mon dernier coup de cœur dans ce numéro. On trouve l'endos uni ou avec le motif panier tressé ce qui n'a aucun effet sur la valeur. Les bordures sont lisses le plus souvent et parfois en dent de scie, encore ici ça n'affecte pas la valeur. Enfin les formes sont le 3 dans 1, l'ondulé, parfois deux bords relevés genre bol oblong et enfin le bol presque assiette dit bol plat ondulé.
- **Bleu.** Les bols rapportés ont tous une irisation médiocre. Si vous en rencontrez un avec une belle irisation, ne le laissez pas passer. Il vaudrait son pesant d'or!



- **Pêche opalescent.** Plutôt facile à trouver lui aussi, suit de près, mais les valeurs jouent dans le 140\$ actuellement en 2020 avec la Covid-19. Le rebord en dent de



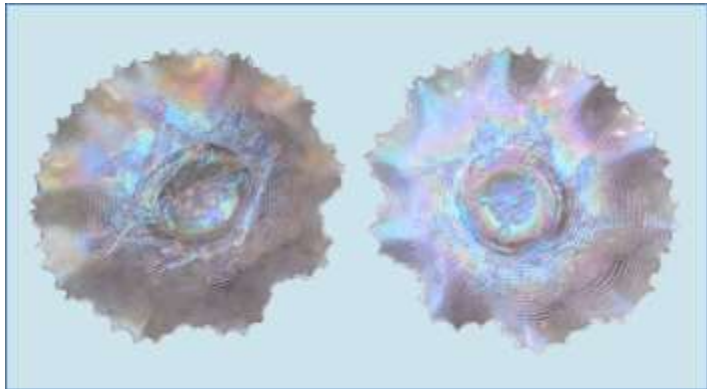
scie prédomine sans effet sur la valeur ainsi que l'arrière du bol. La forme à 2 côtés relevés est à privilégier.

- **Lavande.** Pas facile à trouver, il varie de 300\$ à 600\$ pour un joli pastel mauve très pâle. Ils ont toujours une bordure en dent de scie et un dos motif panier tressé comme les blancs. La couleur à elle seule dicte les gros prix, tout le reste importe peu dans cette teinte.

- **Orangé.** Malgré qu'on ne le voit pas souvent, on parle ici de pas cher! À 30\$ c'est bien payé, peu importe la forme, le rebord ou l'arrière.

Assez dit!

- **Blanc.** Toujours les bordures en dent de scie et le dos en panier tressé, *gardez l'œil ouvert*, vous pourriez me trouver en erreur. Ici la forme 3 dans 1 pas facile à trouver, tandis que les bols à bord ondulé ou à rebord recourbé vers le haut (bol crème glacée) font la norme. On parle généralement de moins de 100\$ et une meilleure valeur s'il y a plus de bleu et de rose dans l'irisation.



- **Bleu glacier, vert, fumé et bleu.** Ces couleurs sont tous super rares (le fumé doit être absent de teintes tirant sur le mauve, sinon c'est du lavande) et compter au moins 500\$. Un bleu glacier s'est vendu 8500, mais pas certain que le prochain sera aussi haut. Trois bleus se sont vendus très bas, sûrement pas parfaits, Doty parle de vert, mais moi je n'y connais rien, faut pas en manquer un si ça passe.

Voilà pour les bols. Ne faut jamais oublier que Dugan parfois réussissait très fort son irisation et que ceci gonfle facilement les valeurs. Aujourd'hui **TOUTE IRIDESCENCE BLEUE** c'est de l'électrique peu importe la couleur de base, et électrique = souvent \$\$\$.